

**Notice pour la réalisation de la biopsie pour test UTIMPRO (UTerine Immune PROfile)****❖ Matériel nécessaire pour 1 patiente (le kit d'envoi contient au minimum tout le matériel en double) :****Matériel fourni :**

- 1 petit tube de RNAlater, avec 1 sachet plastique contenant 1 papier absorbant et 1 étiquette, 1 boîte de transport + 1 enveloppe pour MatriceLAB Innove
- 1 dossier patiente (1 fiche Bilan de réceptivité MLI, 1 ordonnance avec 1 attestation de consentement, 1 Feuille d'information patiente+ 1 politique de confidentialité patiente)

**Matériel non fourni :**

- Pipelle de Cornier
- Pince stérile (ou pince en métal nettoyée à l'alcool)
- Compresses stériles

** Des données incomplètes (Téléphone, Mail, Renseignements cliniques, Sérologies VIH, Hépatite C et B...) entraînent un retard de traitement des prélèvements des patientes)****❖ Documents à remplir et signer :**

- la fiche de renseignements bilan de réceptivité utérine
- l'ordonnance et l'attestation de consentement

**❖ Documents à remettre à la patiente :**

- Feuille d'information patiente
- Politique de confidentialité

**❖ Réalisation de la biopsie d'endomètre (cf schéma au dos) 5 à 9 jours après l'ovulation pour un cycle naturel ou 1 semaine après le début de la progestérone pour cycle substitué:****Mettre des gants pour manipuler les tubes (Evite la RNase sur les mains qui peut contaminer la biopsie)**

Réalisé à l'aide d'une pipelle de Cornier (non fournie), le prélèvement (**au minimum 1cm de biopsie**) est déposé sur une compresse stérile (non fournie) afin d'identifier l'endomètre et le différencier du sang ou des caillots. **Retirer les caillots de sang à l'aide d'une pince stérile ou rincer la biopsie avec du sérum physiologique (non fourni) si nécessaire (pour éviter la nécrose)**

Avec une pince stérile (non fournie), placer rapidement la biopsie dans le tube de RNAlater pour MatriceLab

**Bien immerger la biopsie dans le tube de RNAlater et vérifier si le tube est bien refermé**

**Identifier chaque prélèvement** (nom, prénom et date de naissance) en écrivant sur l'étiquette fournie.

**Placer le tube étiqueté dans le sachet (laisser le papier absorbant pour le transport) puis dans la boîte.**

**❖ Envoi des prélèvements et des documents :**

**L'envoi se fait le jour même si possible (en attente de l'envoi conserver au réfrigérateur) et uniquement par voie postale ; il est impossible de déposer les prélèvements directement au laboratoire.** La patiente doit affranchir l'enveloppe au tarif en vigueur (prévoir un envoi rapide si hors France Métropolitaine) afin que le prélèvement nous parvienne idéalement sous 48h :

**Vérifier que l'enveloppe contient bien :**

- la boîte de transport contenant le tube de RNAlater (étiqueté, dans son sachet plastique)
- l'ordonnance (dûment remplie) avec l'attestation de consentement (signée par la patiente et par vous-même)
- la fiche Bilan de réceptivité (dûment remplie)
- **Copie de résultats de sérologie négatifs pour VIH, hépatite B (Ag HBS, Ac HBC, Ac HBs) et C de moins d'un an**

**❖ Durée des analyses et compte rendu :**

**Un compte rendu détaillé du bilan vous sera adressé sous 3 semaines à réception de la biopsie (hors période de fermeture ou crise sanitaire); un compte rendu simplifié sera adressé à la patiente. (Pour plus d'infos voir noter page Facebook)**

**❖ Facturation des analyses :**

Une facture MLI (analyse non remboursée par la Sécurité sociale) sera adressée par mail à votre patiente, dans les semaines à venir, pour le paiement des analyses par virement bancaire. Merci d'en informer votre patiente ; les tarifs sont notés sur la feuille d'information à lui remettre.

**❖ Coordonnées**

N° téléphone 06.41.67.46.25 (du lundi au vendredi de 9h à 12h)

Mail : matricelab@gmail.com

Adresse : MatriceLab Innove, Pépinière Bio&D, 94 avenue du Général de Gaulle 94000 Créteil

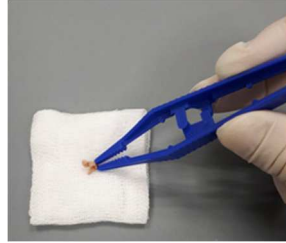
**Retourner SVP**

## Schéma pour l'envoi des prélèvements d'endomètre



**Des données incomplètes entraînent un retard de traitement des prélèvements des patientes**  
(Téléphone, Mail, Sérologies de moins 1 an, Renseignements cliniques...)

**1<sup>ère</sup> étape**



**2<sup>ème</sup> étape**



**3<sup>ème</sup> étape**

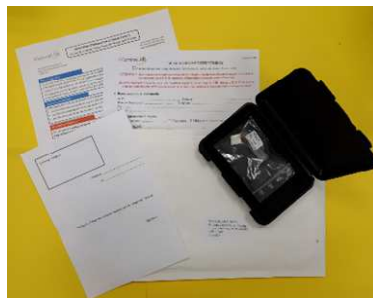


**Coller l'étiquette sur le tube  
(pas sur le sachet)**



**Matricelab Innove**

**4<sup>ème</sup> étape**



Réaliser la biopsie 5 à 9 jours après l'ovulation (cycle naturel monitoré) ou une semaine après le début de la progestérone (cycle substitué). Prélever minimum 1cm avec la Pipelle de Cornier  
*En cas de saignements retirer les caillots de sang à l'aide d'une pince ou rincer la biopsie avec du sérum phy.*

Bien immerger la biopsie dans le tube ou le flacon  
Bien refermer le tube et le flacon

- 1) **Indiquer sur l'étiquette à coller sur le tube**
  - NOM (le même sur tubes et formulaires), Prénom
  - Date de naissance de la patiente
- 2) **Pour le transport conserver le tube dans le sachet avec son papier absorbant** (suivant les instructions d'emballage P650 ONU 3373)

**Remplir et/ou signer pour chaque prélèvement :**

- le formulaires pour la patiente
- l'attestation de consentement et l'ordonnance

**+ Joindre copie des sérologies négatives de -1an**  
**Rq : Bien indiquer le tel ou mail de la patiente et votre mail**



Le compte rendu des analyses vous sera envoyé ainsi qu'à votre patiente sous 3 semaines à compter de la réception de la biopsie ou du dossier complet chez nous (hors période de fermeture ou crise sanitaire)